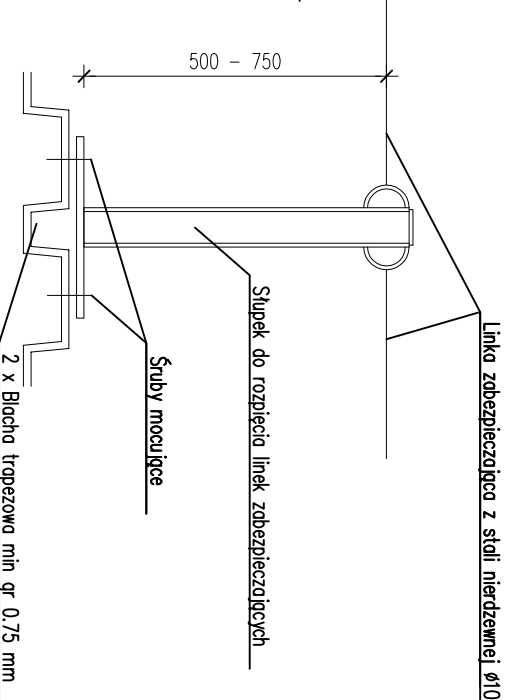
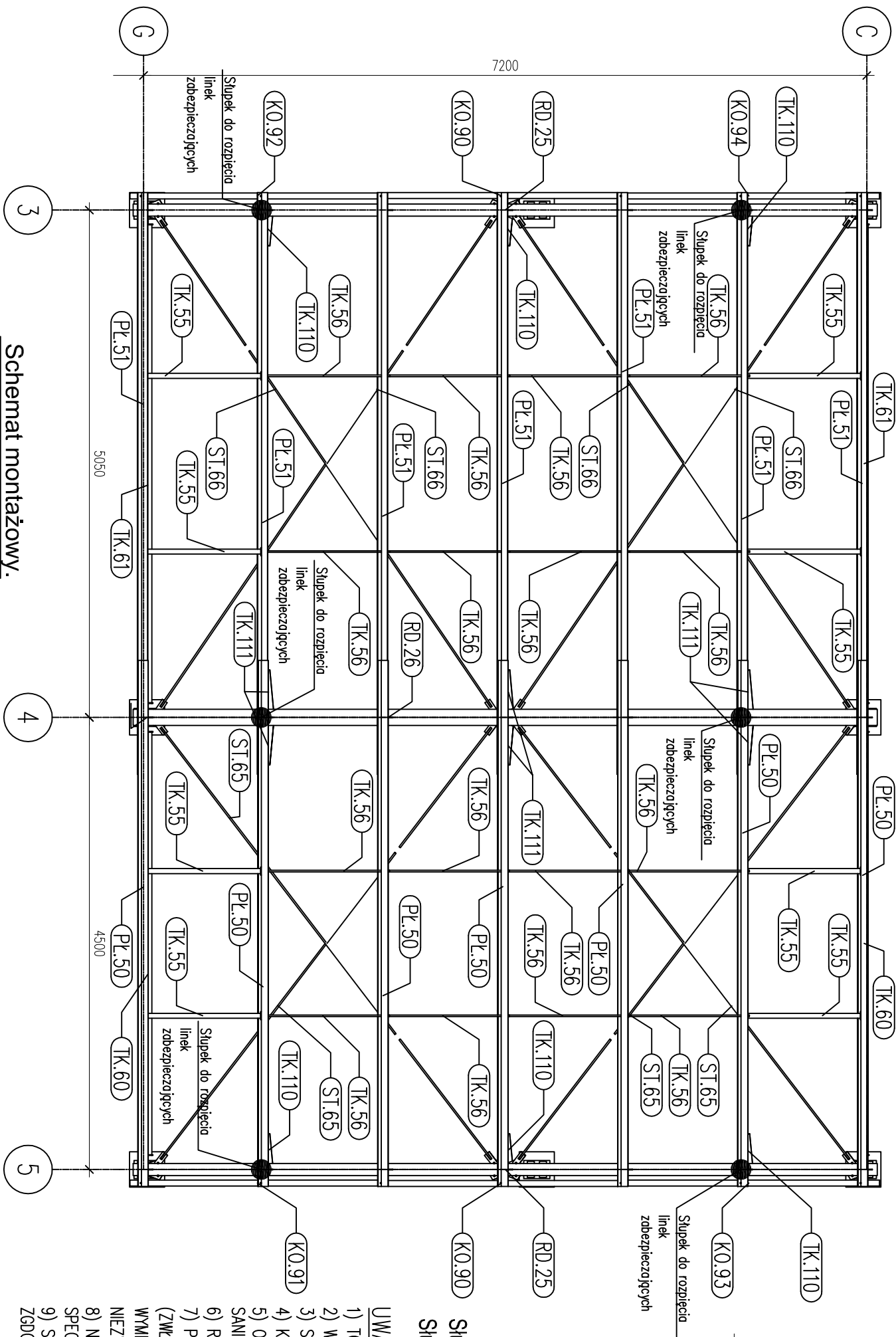


RZUT DACHU I

1:10



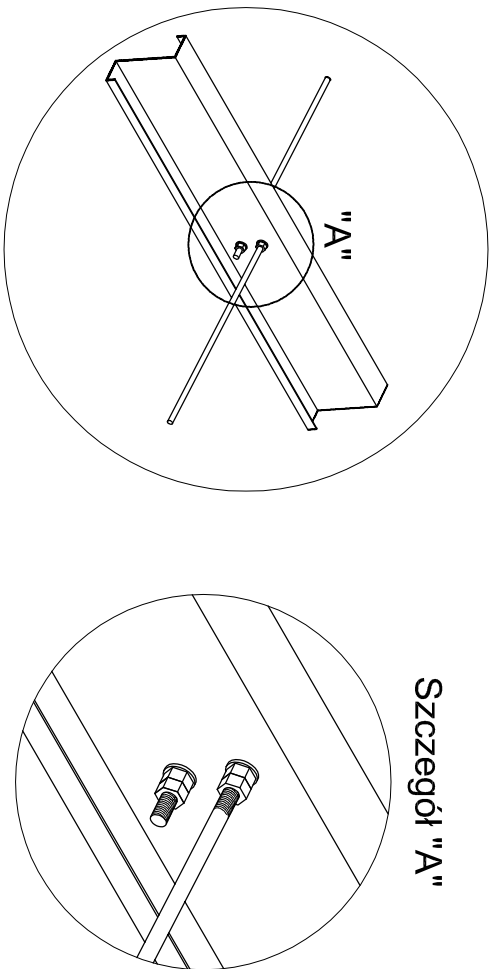
Słupek do rozpięcia linek zabezpieczających (Sc1:10)  
Słupek (6 x)

UWAGA:

- 1) TOLERANCJA USTAWIENIA KOTEW W POZIOMLIE ±10 mm,
- 2) WYKAZ KOTEW ZGODNIE Z WYKAZEM ŁĄCZNIKÓW,
- 3) SPOSÓB OSADZANIA KOTEW ZGODNIE Z WTYCZNYMI PRODUCENTA,
- 4) KOTWY OSADZAĆ W TEMPERATURZE POWYŻEJ -5° C,
- 5) OTWORY I PRZEBIEGIA ZGODNIE Z PROJEKTEM ARCHITEKTONICZNYM I SANITARNYM,
- 6) ROZPATRYWAĆ ŁĄCZENIE Z POZOSTAŁYMI PROJEKTAMI BRANŻOWYMI,
- 7) PRZED PRZYSTĄPIENIEM DO MONTAŻU/PRODUKCJI ELEMENTÓW STALOWYCH (ZWŁASZCZA RYGŁY ŚCIENNYCH) NALEŻY SPRAWDZIĆ WSZYSTKIE PODANE WYMIARY W NATURZE (W PRZYPADKU DUŻYCH ROZMIĘRNOŚCI NALEŻY NIEZWŁOCZNIE SKONTAKTOWAĆ SIĘ Z PROJEKTANTEM).
- 8) NALEŻY ZASTOSOWAĆ SYSTEM ASEKURACJI OFEROWANY PRZEZ SPECJALISTYCZNE FIRMY, POSIADAJĄCY STOSOWNIE ATYSTY I CERTYFIKATY.
- 9) SPOSÓB MOCOWANIA SŁUPKÓW DO ROZPIĘCIA LINEK ZABEZPIECZAJĄCYCH ZGODNIE Z SPECYFIKACJĄ WYBRANEGO PRODUCENTA.

Schemat montażowy.

Szczegół "A"



<b>"ATM"</b> Krzysztof Mikoszewicz – usługi budowlane ul. Skłodowa 12 lok. 107, 15–399 Białystok tel. 85 742 40 08 wew.20, atmpojekt@interia.pl			
projekt: ZESPÓŁ BUDYŃKÓW DO PRZEPROWADZANIA KONTROLI FITOSANITARNEJ DZIAŁKA NR GEOD. 271/6 W KUŹNICY			
nr rys.:	rysunek:	skala:	
Ks-23	RZUT DACHU I	1:10	
opracował:	mgr inż. M. Maliszewski	nr uprawnień:	podpis:
sprowadził:	mgr inż. H. Maliszewska	nr uprawnień:	podpis:
współpraca:		nr uprawnień:	podpis: